

八尾市立屋内プールでの取り組み

いつも当施設をご利用いただき、誠にありがとうございます。

また、新型コロナウイルス感染拡大予防に伴う臨時休館にご協力いただきありがとうございます。

施設の利用再開後につきまして、感染拡大予防のための対策を実施しております。

再開後に少しでも安心してご利用いただけるよう、取り組みや、皆様へのお願いをお知らせします。

●利用者様にお願いしたい共通事項

・こまめな手指の消毒・手洗いの徹底

・マスクの着用

※入退館、移動時の着用をお願いいたします。（運動時は体調管理の上、ご判断ください。）

・極力、会話は控えていただく

・ソーシャルディスタンスの確保

・使用器具の消毒



・以下に該当すると感じる点がある方のご来館は自粛ください。

*咳やくしゃみなど風邪の症状が続いている方（軽い症状の方も含む）

*過去48時間以内に熱があった方

*強いだるさ（倦怠感）や息苦しさがある方

*咳、痰、胸部不快感のある方

*味覚・嗅覚に少しでも違和感のある方

*新型コロナウイルス感染症陽性とされたものとの濃厚接触がある方

*過去14日以内に、政府から入国制限、入国後の観察期間を必要と発表されている国・地域等への渡航、並びに当該在住者との濃厚接触がある方

*身内や身近な接触者に上記の症状が見られる方、該当する点がある方

・その他、体調がすぐれない時は無理をせず、運動をお控えください。

・血圧計は衛生面を考慮し、一時撤去させていただきます。

体調チェックについては、ご自宅での測定をお願いいたします。（検温・血圧測定等）

・更衣室は最小限のご利用にご協力ください。

可能な方は、トレーニングウェア等でご来館ください。

●ご利用を停止させていただくもの

- ・ 休憩室
- ・ マッサージ機
- ・ 血圧計
- ・ 脱水機
- ・ 水泳帽子、ラッシュガード、室内用シューズのレンタル
- ・ プール場内 採暖室
- ・ プール場内 ミストルーム
- ・ レッスンプログラム

※当面の間、休講となります。再開日は追ってお知らせします。



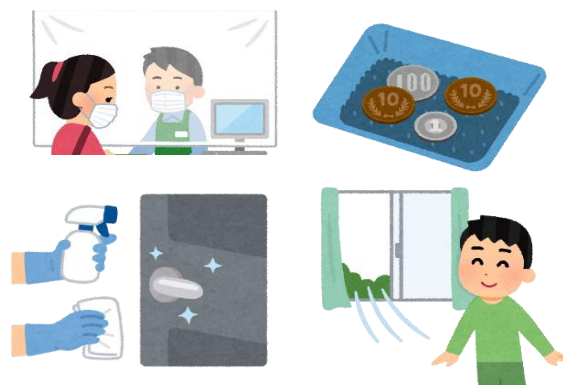
●ご利用を一部制限（間引き）させていただくもの

- ・ 更衣室ロッカー
- ・ 下足箱
- ※利用状況により、入館制限がかかる場合がございます。
- ・ フリーウェイト器具（予約制の導入）
- ・ 有酸素系マシン
- ・ トレーニング備品（トレーニングベルト、バランスボール、ハンドグリップなど）
- ・ 3階シャワー室（シャワーのみ）
- ・ ギャラリーベンチ
- ・ 冷水機

※直接飲むことは禁止となります。ペットボトルや水筒などをご活用ください。

●館内で実施するコロナウイルス感染拡大予防策

- ・ スタッフの体調確認の徹底
- ・ スタッフのマスク着用
- ・ 入館時の体調確認
- ・ 受付にビニールカーテンの設置
- ・ 受付の受け渡し時、トレーの活用
- ・ マシン備え付けタオルを廃止、ひとり1枚貸し出し
- ・ 消毒液の設置数増加
- ・ 館内の定期的な除菌・清掃活動
- ・ 窓や扉を開けての換気
- ・ マシンの配置変更、一部制限



詳細につきましては、利用再開後、館内の案内をご覧ください。